

www.ibi.at

BISCHOF IMMOBILIEN **IBi****Wienerwald:**

159 ha Eigenjagd, Seehöhe 300 m, Fichten-Buchenbestände, harvertauglich, mit kleiner Jagdhütte, Rotwildgebiet. KP € 1.677.000,-.

**Slowakei:**

1.220 ha Wirtschaftswald mit bester Holzbonität, teilw. aufgeschlossen, 380.000 Vfm. Holzvorrat, 55.000 Efm. im 10-jährigen Wirtschaftsplan zum Entnehmen. KP € 7.200.000,-.

**Neumarkt:**

12 ha Waldparzelle, gut aufgeschlossen, Seehöhe 1.100 - 1.350 m, guter Fichten-Lärchenbestand. KP auf Anfrage.

**Scheifling:**

185 ha Forst/Eigenjagd mit steilerer Hanglage, komplette Forstaufschließung, Rotwildgebiet mit Jagdhütte. KP € 1.650.000,-.



A-1010 Wien

Seilerstätte 18-20

Telefon: +43/1/512 92 12

A-8750 Judenburg

Burggasse 132

Telefon: +43/3572/86 882

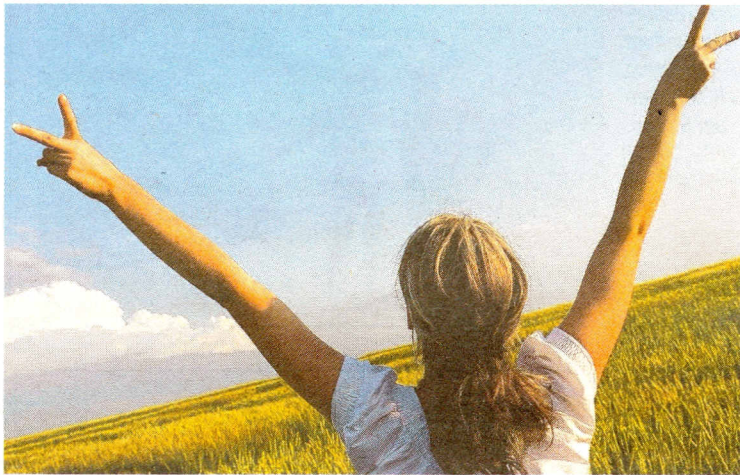


Foto: photos.com.de

## Preise für Kühe gestiegen, Jungstierpreise gleichbleibend

Auf den meisten EU-Rindfleischmärkten wurde das Angebot geringer. Stark rückläufig ist das Angebot an Schlachtkühen. Bei Jungstieren herrscht meist eine stabile Preissituation, bei weiblichen Schlachtrindern liegt eine Tendenz zur leichten Preisverbesserung vor. In Österreich geht das Angebot bei Jungstieren leicht und bei weiblichen

Schlachtrindern stärker zurück. Der Notierungspreis für Stiere, Ochsen und Kalbinnen bleibt in der laufenden Woche unverändert. Bei Kühen erhöht sich der Notierungspreis um 3 Cent. Bei Schlachtkälbern steht einer geringeren Nachfrage auch ein schwaches Angebot gegenüber – der Notierungspreis ist unverändert.

# Murau: Erste Hilfe-Kurs bei der Firma EBM Brandstätter

Die Firma EBM Brandstätter führte mit dem Roten Kreuz Murau einen speziell auf die Bedürfnisse des Betriebes abgestimmten Rot-

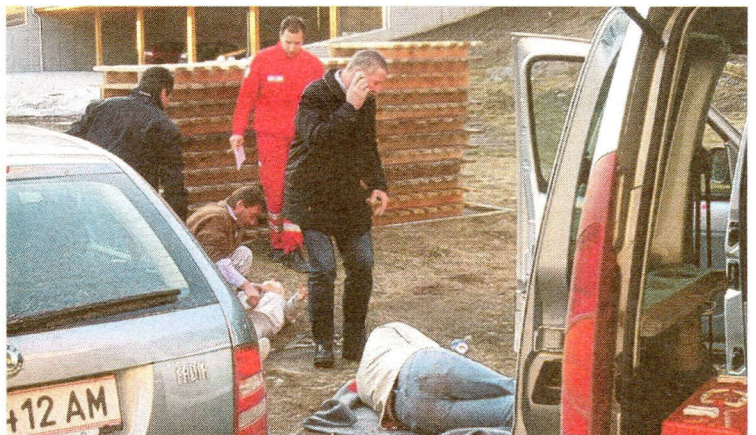
kreuz Erste Hilfe-Kurs bei Teilnahme aller Betriebsangehörigen durch. In 8 Stunden wurden Unfallsituationen im Freien trainiert, mit Ersthilfe, ech-

tem Notruf an die RK-Einsatzzentrale, verzögertem Eintreffen der RK-Teams und Übernahme der Situation dieser vor Ort. Stefan Feiel vom RK Murau

leistet mit seinem Team perfekte Arbeit – in einigen Wochen wird das erlernte und trainierte Wissen zur Festigung noch einmal wiederholt.



Große Teilnahme der Mitarbeiter am Erste Hilfe-Kurs.



Privatfotos

Die situationsgerechte Lagerung und das Absetzen des Notrufes wurde geübt.